



Внедрение электронного документооборота  
в международных перевозках в ОАО «РЖД»

## **Суродин Юрий Николаевич**

Главный инженер Октябрьского территориального центра ЦФТО ОАО «РЖД»  
Руководитель проекта «Электронные международные перевозки»

19.09.2012



# Масштаб внедрения режима ЭЦП в АС ЭТРАН

- К инфраструктуре ЭЦП подключены все станции ОАО «РЖД» открытые для грузовых операций (2997)
- В системе ЭТРАН работают в режиме ЭЦП свыше 3720 внешних предприятий
- Количество пользователей электронного документооборота в режиме ЭЦП - более 35 000 человек
- Среднемесячно в режиме ЭЦП оформляется около 1 500 000 первичных документов



## Электронный документооборот ОАО «РЖД» во внутригосударственном сообщении по Октябрьской железной дороге

По состоянию на 31.08.2012года:

Количество Договоров об ЭОД

- 840 предприятий

Количество организаций, работающих с ЭЦП

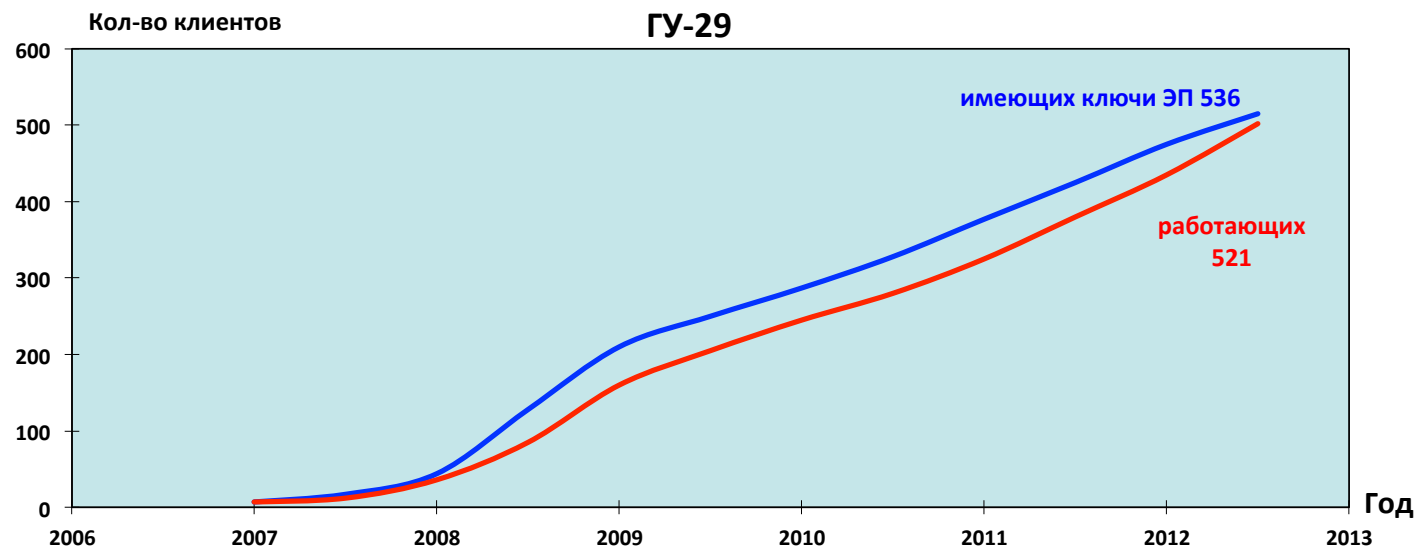
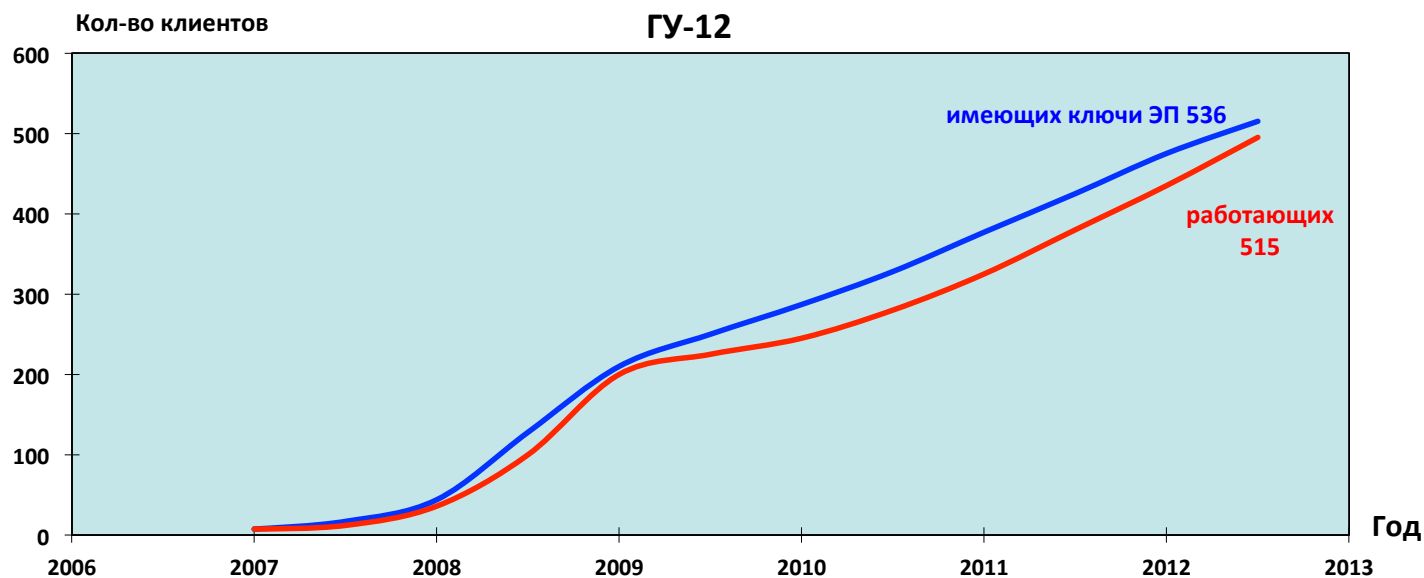
- 536 предприятия

Ежемесячно подписывается ЭЦП от общего количества:

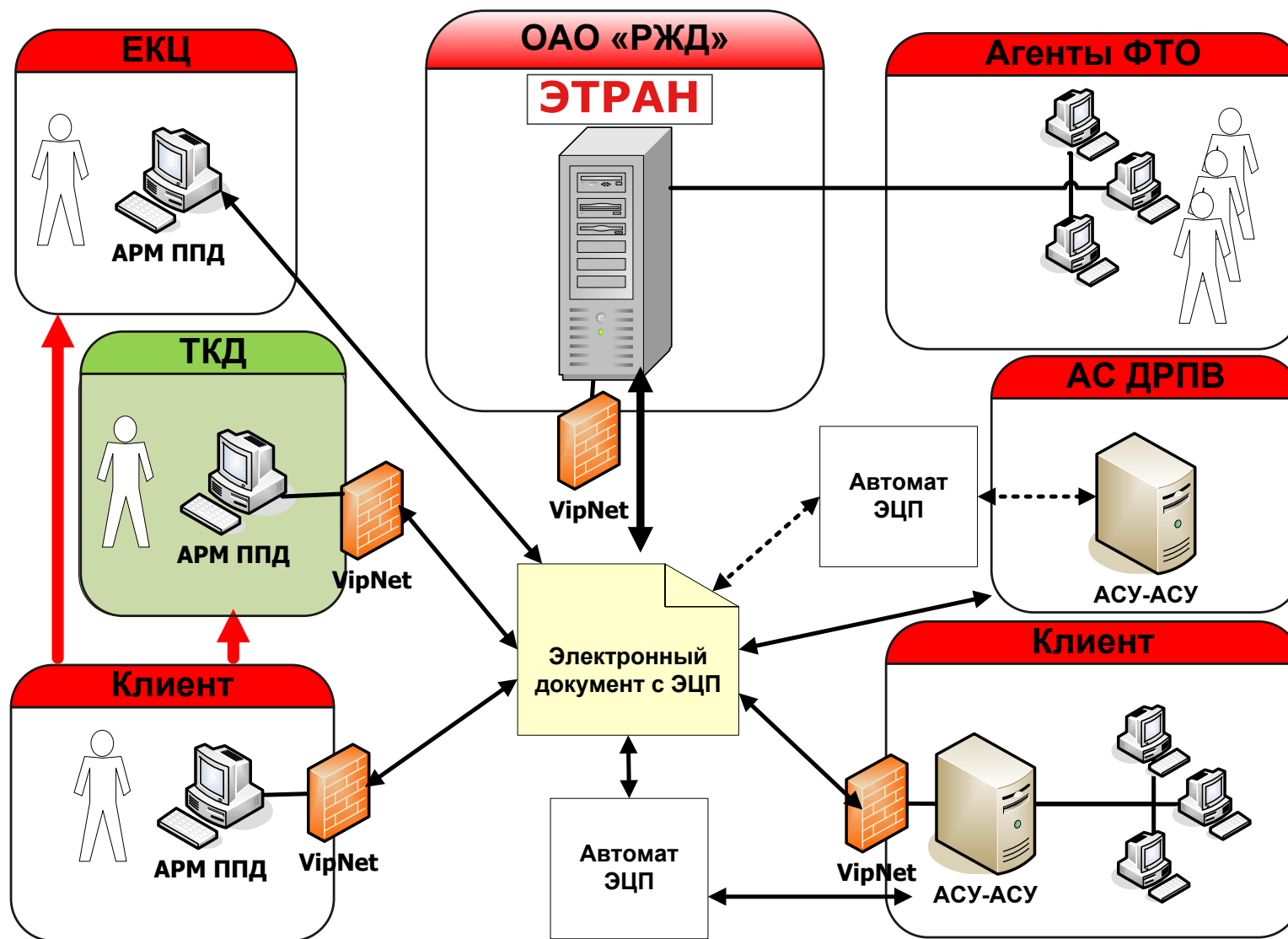
	Окт.ж.д.	Среднесетевое
Заявки ГУ-12	- 70,5 %	- 55,3 %
Накладные ГУ-29(ф94, ф81,ф79)	- 75,7 %	- 47,2 %
Накопительные ведомости	- 36,6 %	- 25,0 %
Ведомости подачи уборки	- 47,0 %	- 27,8 %
Учетные карточки	- 49,4 %	- 45,6 %

**Актуальной является электронизация перевозок в международном и межгосударственном сообщениях**

# Динамика подключения и работы внешних пользователей к режиму ЭЦП по Октябрьской железной дороге за 2007-2012 гг.

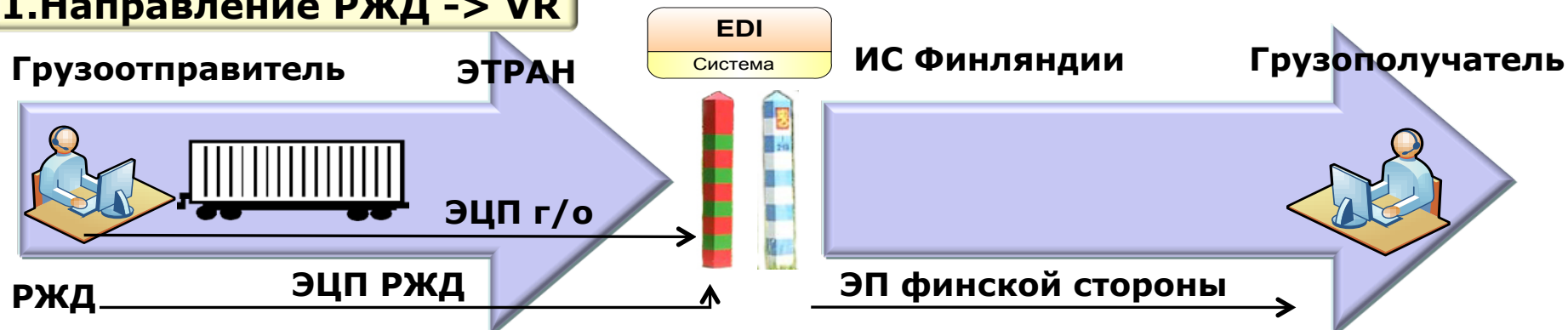


# Инфраструктура системы ЭТРАН с ЭЦП



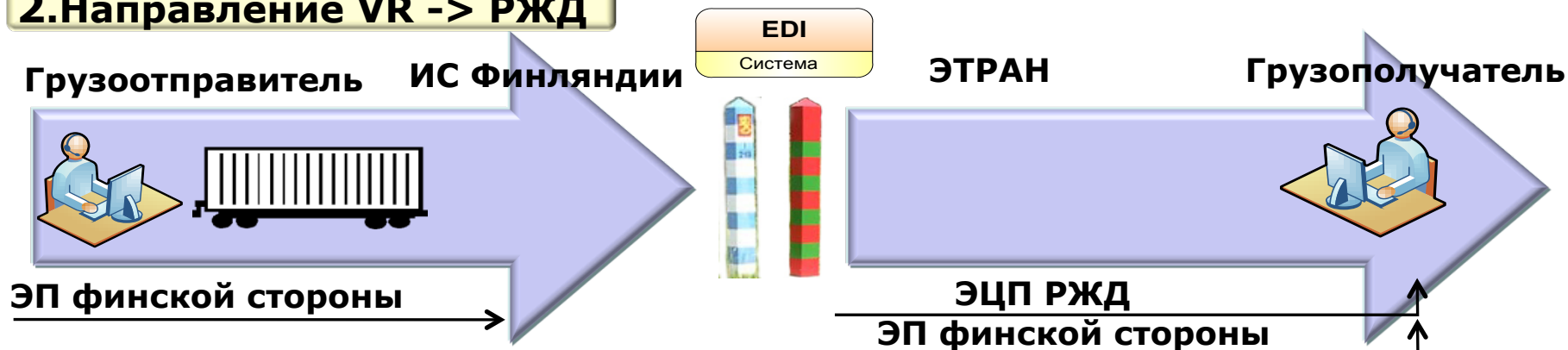
# Перевозки по электронным документам между ОАО «РЖД» и Железными дорогами Финляндии (VR)

## 1. Направление РЖД -> VR



1. Функционирует с июля 2011г. - на Окт.ж.д (опытный полигон)  
с 1 ноября 2011г. - на всей сети РЖД

## 2. Направление VR -> РЖД

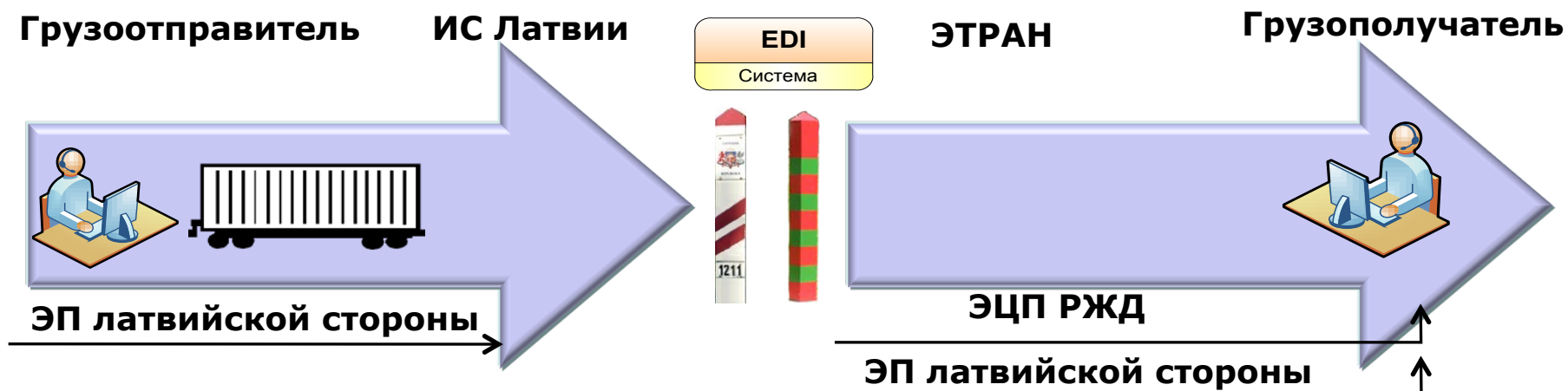


**Условие юридической значимости электронных перевозочных документов:**  
Наличие Соглашения (Протокола) РЖД и VR о признании ЭП финской стороны равнозначной подписи на бумаге.

Начало работы: декабрь 2011г.  
Полигон: вся сеть VR – вся сеть РЖД

# Перевозки по электронным документам между ГАО Латвийские железные дороги и ОАО «РЖД»

Направление Латвия -> РЖД



**Условие юридической значимости электронных перевозочных документов:**  
Наличие письменных договоренностей РЖД и Латвии о признании ЭП латвийской стороны  
равнозначной подписи на бумаге.

Начало работы:  
Полигон:

23 апреля 2012 г.  
вся сеть Латвии – вся сеть РЖД

## Перспективные работы с ЭЦП в 2012-2013 гг.



Организация перевозок по электронным документам груженых вагонов между РФ и Финляндией при электронном взаимодействии с ФТС РФ



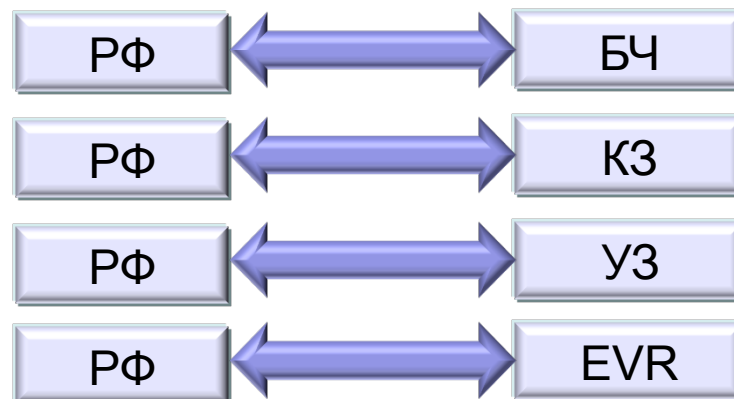
Организация перевозок по электронным документам порожних частных вагонов из Литовской Республики в РФ



Планируемое начало  
24.09.12



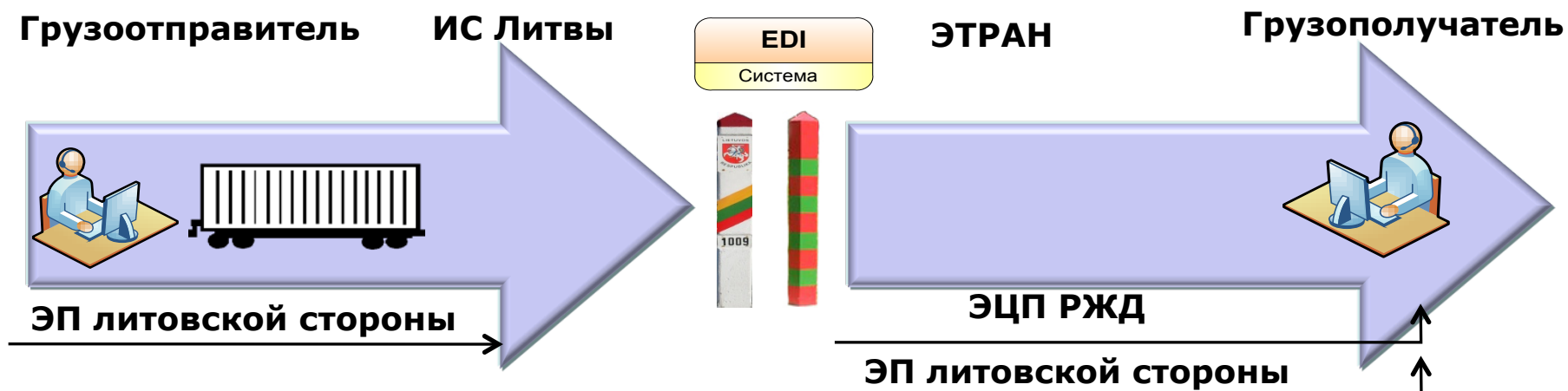
Организация перевозок по электронным документам груженых и порожних вагонов между РФ и Беларуссией, Казахстаном, Украиной и Эстонией





# Перевозки по электронным документам между АО «Летуvas гяляжинкаляй» и ОАО «РЖД»

Направление Литва -> РЖД

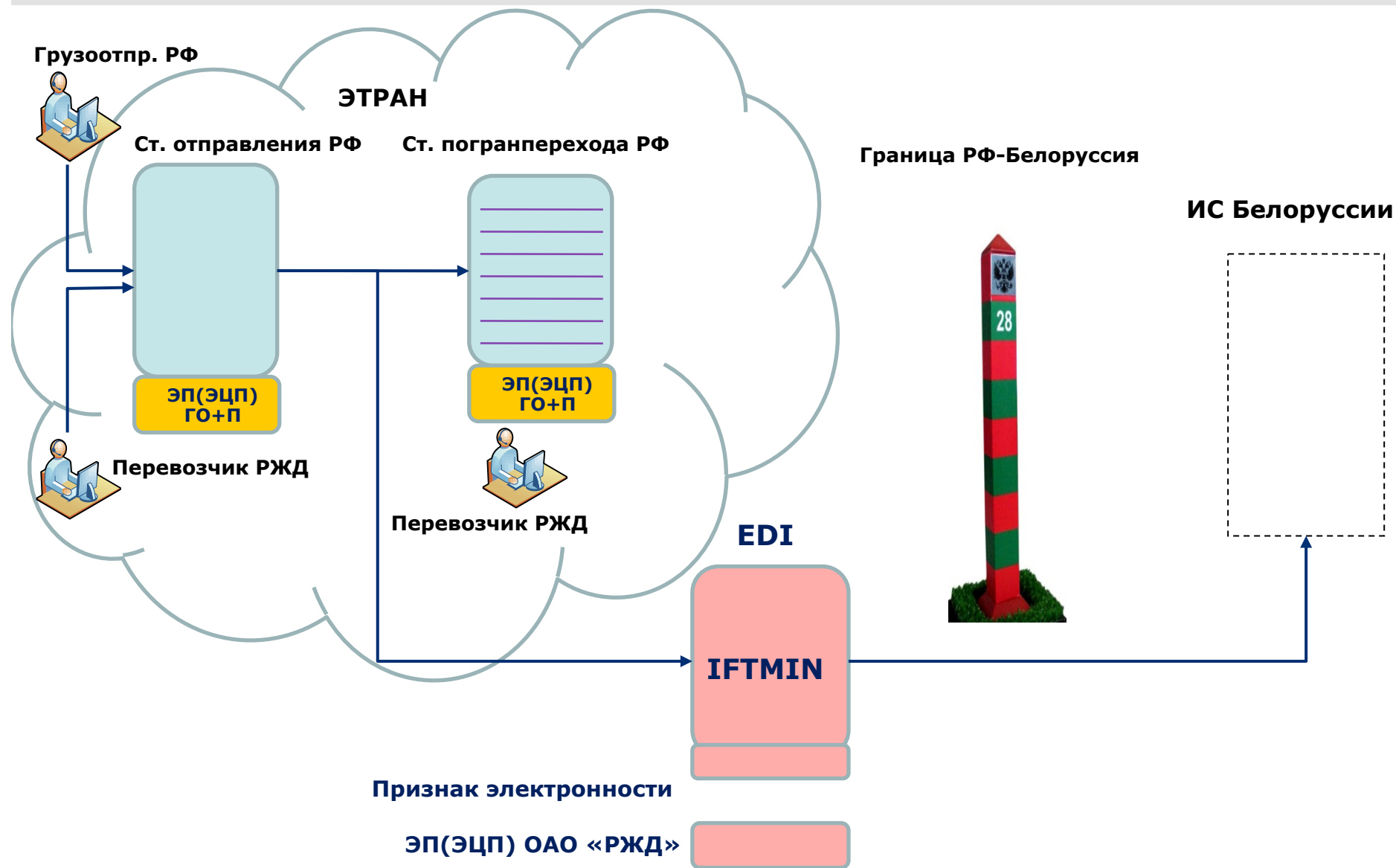


**Условие юридической значимости электронных перевозочных документов:**  
Наличие письменных договоренностей РЖД и Литвы о признании ЭП литовской стороны равнозначной подписи на бумаге.

Начало работы:  
Полигон:

24 сентября 2012 г.  
вся сеть Литвы – Калининградская ж.д.

# Перевозка по электронным документам между ОАО «РЖД» и Белорусской железной дорогой



# План – график организации безбумажных перевозок между ОАО «РЖД» и Белорусской железной дорогой



# План – график организации безбумажных перевозок порожних вагонов с Украиной

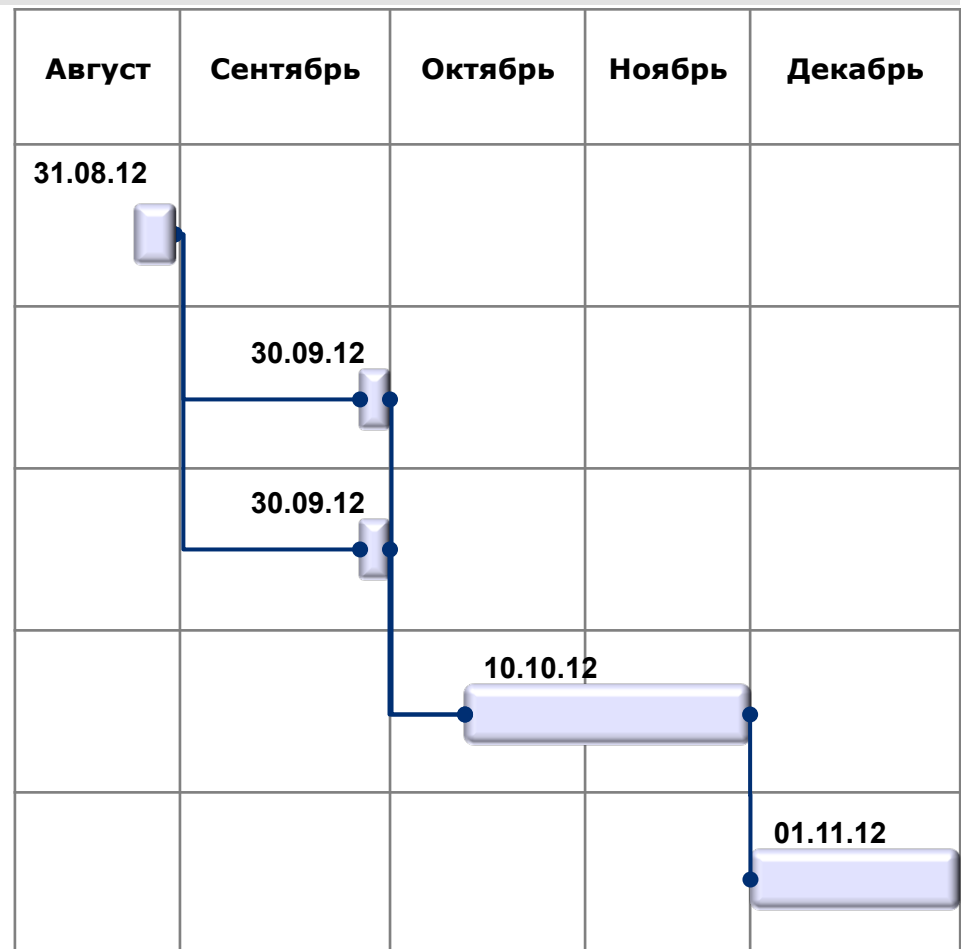
Согласование технологической схемы работы

Согласование технологического решения по обмену электронными сообщениями с ЭП

Обмен ключами ЭП, сертификатами и средствами ЭП

Согласование сторонами пакета технологических и юридических документов

Начало перевозки порожних вагонов по схеме «все станции РФ – все станции Украины»



Спасибо за внимание!